

Ο τρόπος που φροντίζεις τις υγειονομικές ανάγκες των καλεσμένων σου λέει πολλά για την ποιότητα της εκδήλωσης. Από ένα γάμο σε κτήμα μέχρι ένα corporate adventure ή ένα μουσικό competition, οι VIP χημικές τουαλέτες έχουν αλλάξει εντελώς τον τρόπο με τον οποίο αντιλαμβανόμαστε τις φορητές τουαλέτες. Δεν μιλάμε πια για τη “γνωστή μπλε καμπίνα” στην άκρη του χωραφιού, αλλά για κινητές τουαλέτες που πλησιάζουν, και συχνά ξεπερνούν, το επίπεδο άνεσης ενός καλού ξενοδοχείου.

Μετά από χρόνια συνεργασίας με διοργανωτές εκδηλώσεων, εργολάβους και εταιρείες παραγωγής, έχω δει τόσο επιτυχημένες όσο και αποτυχημένες υλοποιήσεις. Κοινό σημείο σε όλες τις καλές εμπειρίες είναι ένας σοβαρός σχεδιασμός γύρω από τις τουαλέτες εκδηλώσεων. Όταν ο επισκέπτης νιώθει άνετα, καθαρά, ασφαλής και “φροντισμένος”, παραμένει περισσότερο, καταναλώνει περισσότερο και φεύγει με καλύτερη εντύπωση.

Τι κάνει μια χημική τουαλέτα “VIP”

Η βασική διαφορά ανάμεσα σε μια απλή φορητή τουαλέτα και μια VIP χημική τουαλέτα δεν είναι μόνο η εμφάνιση. Είναι ο συνδυασμός τεσσάρων πραγμάτων: χώρος, άνεση, υγιεινή, εμπειρία χρήσης.

Μια τυπική προσωρινή τουαλέτα, όπως αυτές που συναντάμε σε εργοτάξια, είναι λειτουργική. Καλύπτει τις βασικές ανάγκες, είναι ανθεκτική, καθαρίζεται εύκολα και δεν απαιτεί σύνδεση σε δίκτυο αποχέτευσης. Οι VIP χημικές τουαλέτες χτίζονται πάνω σε αυτή τη βάση, προσθέτοντας χαρακτηριστικά όπως ευρύχωρο εσωτερικό, πορσελάνινη λεκάνη αντί για πλαστική, αυτόνομη παροχή νερού για νιπτήρα, καθρέφτη, καλύτερο φωτισμό και συχνά σύστημα εξαερισμού ή κλιματισμού.

Σε μια εκδήλωση υψηλών απαιτήσεων, ο καλεσμένος πρέπει να μπορεί να χρησιμοποιήσει την τουαλέτα χωρίς άγχος ότι θα λερωθεί, θα γλιστρήσει ή θα βρεθεί σε μια δυσάρεστη κατάσταση. Ιδίως στις χημικές τουαλέτες για γάμο, ο χώρος για να φρεσκαριστεί κάποιος, να διορθώσει το μακιγιάζ ή το κοστούμι του, κάνει μεγάλη διαφορά. Στα εταιρικά activities, το επίπεδο της τουαλέτας συνδέεται άμεσα με την εικόνα της εταιρείας.

Εφαρμογές: από γάμους μέχρι εργοτάξια υψηλών προδιαγραφών

Οι VIP κινητές τουαλέτες γεννήθηκαν για εκδηλώσεις, αλλά η χρήση τους διευρύνθηκε γρήγορα. Υπάρχουν τρεις βασικές κατηγορίες όπου βλέπουμε αυξημένη ζήτηση.

Πρώτη κατηγορία, οι κοινωνικές εκδηλώσεις. Γάμοι σε κτήματα, βαφτίσεις, επετείους, deepest parties σε βίλες ή παραλίες. Οι χημικές τουαλέτες για γάμο έχουν εξελιχθεί τόσο ώστε πολλοί καλεσμένοι να μην αντιλαμβάνονται καν ότι πρόκειται για φορητή λύση. Με ξύλινα πατώματα, κομψούς νιπτήρες, αρωματικά, ακόμα και μουσική υπόκρουση, δημιουργούν ένα περιβάλλον που ταιριάζει στην αισθητική της εκδήλωσης.

Δεύτερη κατηγορία, οι μεγάλες πολιτιστικές και μουσικές διοργανώσεις. Χημικές τουαλέτες για συναυλία, τουαλέτες για festival, υπαίθρια parties με χιλιάδες επισκέπτες. Εκεί ο βασικός όγκος καλύπτεται από τυπικές φορητές τουαλέτες, αλλά η ύπαρξη ζωνών VIP ή behind the curtain χώρων απαιτεί αναβαθμισμένες λύσεις. Καλλιτέχνες, χορηγοί, VIP καλεσμένοι και προσωπικό παραγωγής συχνά χρησιμοποιούν ξεχωριστές VIP χημικές τουαλέτες, ώστε να έχουν αξιοπρεπείς συνθήκες ακόμη και σε αντίξοες καιρικές συνθήκες.

Τρίτη κατηγορία, τα εργοτάξια και οι χώροι των κατασκευών με αυστηρές απαιτήσεις υγιεινής. Παραδοσιακά, οι χημικές τουαλέτες εργοταξίου θεωρούνται “easy”. Ωστόσο, σε μεγάλα έργα υποδομής, σε εργοτάξια εντός πόλης ή σε initiatives με διεθνείς προδιαγραφές ασφάλειας και υγείας, βλέπουμε ολοένα και περισσότερο

αναβαθμισμένες λύσεις. Φορητές τουαλέτες εργοταξίου με ξεχωριστό χώρο πλυσίματος χεριών, νιπτήρες με ποδοκίνητη αντλία, καλύτερο εξαερισμό και αυξημένη συχνότητα συντήρησης, συχνά εντάσσονται σε ολοκληρωμένες λύσεις υγιεινής εργοταξίου.

VIP εμπειρία σημαίνει σχεδιασμός, όχι μόνο ακριβός εξοπλισμός

Έχω δει ακριβά μοντέλα VIP χημικών τουαλετών να καταλήγουν σε ανάμεικτες κριτικές, απλώς επειδή τοποθετήθηκαν σε λάθος σημείο ή χωρίς σωστή υποστήριξη. Η εμπειρία δεν εξαρτάται μόνο από τη μονάδα. Εξαρτάται από το σύνολο.

Το πρώτο σημείο είναι η χωροθέτηση. Σε έναν υπαίθριο γάμο, αν οι τουαλέτες για υπαίθρια εκδήλωση τοποθετηθούν πολύ κοντά στο χώρο φαγητού, ενοχλείται το βλέμμα και ενίοτε η όσφρηση. Αν τοποθετηθούν πολύ μακριά, ειδικά σε περιοχές με ανώμαλο έδαφος ή σκοτεινά σημεία, αρκετοί καλεσμένοι, κυρίως γυναίκες, αποφεύγουν να τις χρησιμοποιήσουν αργά το βράδυ. Η σωστή απόσταση, η καλή πρόσβαση, ο επαρκής φωτισμός και η προστασία από τον αέρα ή τη βροχή είναι κρίσιμοι παράγοντες.

Το δεύτερο είναι ο αριθμός των μονάδων. Οι τουαλέτες για υπαίθρια εκδήλωση υπολογίζονται με βάση τον αριθμό των επισκεπτών και τη διάρκεια. Έχω δει situations που προσπάθησαν να "κόψουν" κόστη σε αυτό το σημείο και κατέληξαν με ουρές 20 λεπτών. Σε έναν γάμο 200 ατόμων που διαρκεί 6 με eight ώρες, δύο VIP μονάδες θεωρούνται συχνά το ελάχιστο αν υπάρχει σημαντική κατανάλωση ποτού. Σε festival με 5.000 άτομα, οι VIP μονάδες για ειδικές ζώνες πρέπει να λειτουργούν σαν "ανάσα" για τους πιο απαιτητικούς χρήστες, όχι σαν λύση ανάγκης.

Τρίτο στοιχείο, η συντήρηση κατά τη διάρκεια της εκδήλωσης. Η VIP χημική τουαλέτα χάνει τον χαρακτήρα της αν δεν υπάρχει συχνός έλεγχος χαρτιού, σαπουνιού, καθαριότητας του δαπέδου και των επιφανειών. Σε pursuits με μεγάλη διάρκεια, η ύπαρξη προσωπικού καθαριότητας, έστω και διακριτικού, αλλάζει ολόκληρη την εμπειρία.

Ενοικίαση χημικών τουαλετών ή αγορά χημικής τουαλέτας

Για πολλές επιχειρήσεις και διοργανωτές, το κρίσιμο ερώτημα είναι αν πρέπει να προχωρήσουν σε ενοικίαση χημικών τουαλετών ή σε αγορά χημικής τουαλέτας. Η απάντηση δεν είναι ίδια για όλους.

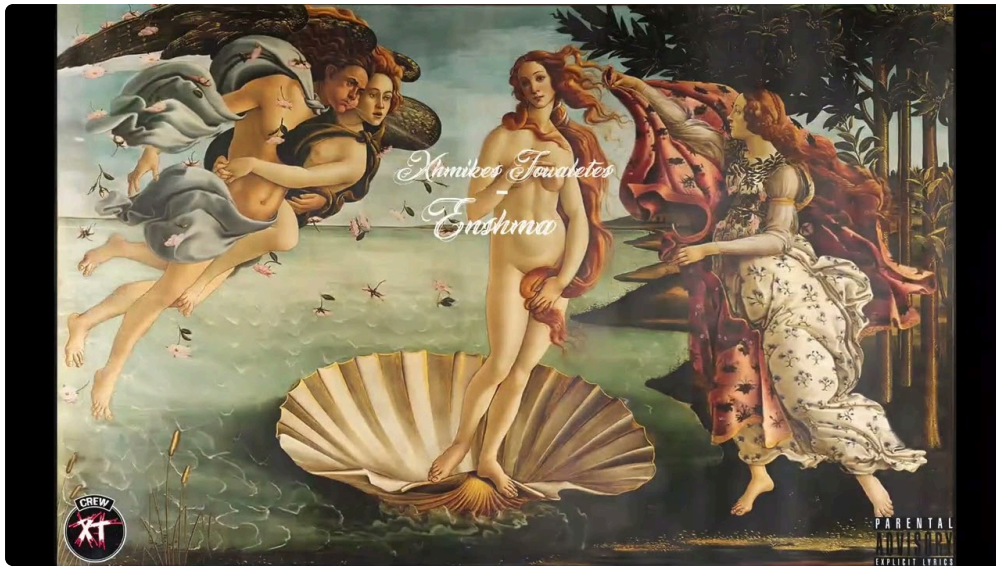
Η ενοικίαση ταιριάζει σε όσους έχουν περιοδική ή σποραδική ανάγκη. Ένας διοργανωτής γάμων που δουλεύει σε πολλούς χώρους, μια εταιρεία παραγωγής εκδηλώσεων, ένας επιχειρηματίας που διοργανώνει ένα μεγάλο journey μία ή δύο φορές τον χρόνο. Εκεί η ενοικίαση χημικών τουαλετών σου επιτρέπει να έχεις πάντα εξοπλισμό τελευταίας γενιάς, χωρίς να αγχώνεσαι για συντήρηση, αποθήκευση και μεταφορά. Η εταιρεία ενοικίασης αναλαμβάνει τη μεταφορά, την εγκατάσταση, την αρχική πλήρωση με χημικά, τη συντήρηση και την απομάκρυνση.

Η αγορά χημικής τουαλέτας έχει νόημα όταν η χρήση είναι συχνή, επαναλαμβανόμενη και σε σταθερή τοποθεσία. Ιδιοκτήτες κτημάτων εκδηλώσεων, μόνιμα εργοτάξια μεγάλης διάρκειας, οργανισμοί τοπικής αυτοδιοίκησης που χρειάζονται εξωτερικές τουαλέτες σε πάρκα ή αθλητικούς χώρους. Σε αυτές τις περιπτώσεις, η επένδυση αποσβένεται σε μερικά χρόνια, αρκεί να υπάρχει προγραμματισμένη συντήρηση και συνεργασία με εταιρεία που αναλαμβάνει την εκκένωση και τον καθαρισμό.

Μια πρακτική προσέγγιση, ειδικά σε μικρές επιχειρήσεις, είναι ο συνδυασμός. Για παράδειγμα, αγορά δύο βασικών μονάδων για καθημερινή χρήση και επιπλέον ενοικίαση VIP μονάδων όταν υπάρχει μεγάλη εκδήλωση ή VIP καλεσμένοι. Έτσι, οι βασικές ανάγκες καλύπτονται σταθερά, ενώ μπορείς να προσαρμόζεις το επίπεδο πολυτέλειας ανά εκδήλωση.

Παρακάτω, μια συμπυκνωμένη σύγκριση για να ξεκαθαρίσει η εικόνα:

1) Όταν η χρήση είναι κάτω από μερικές εβδομάδες τον χρόνο, η ενοικίαση χημικών τουαλετών συνήθως κοστίζει λιγότερο συνολικά από την αγορά και συντήρηση δικού σου εξοπλισμού.



2) Για μόνιμα εργοτάξια ή κτήματα με συχνές εκδηλώσεις, η αγορά χημικής τουαλέτας οδηγεί σε χαμηλότερο κόστος ανά χρήση, αρκεί να υπάρχει σωστός προγραμματισμός carrier. three) Η ενοικίαση σου δίνει ευελιξία στο είδος της μονάδας, από απλές έως VIP, ανάλογα με το adventure. Η αγορά σε "κλειδώνει" σε συγκεκριμένο επίπεδο εξοπλισμού. four) Στην αγορά πρέπει να υπολογίσεις έξοδα αποθήκευσης, πιθανές φθορές, αναλώσιμα και συμβόλαιο με εταιρεία εκκένωσης. Στην ενοικίαση αυτά περιλαμβάνονται, συνήθως, στην τιμή.

Υγιεινή και ασφάλεια: η ουσία πίσω από την πολυτέλεια

Όσο εντυπωσιακή κι αν είναι μια VIP χημική τουαλέτα, αν δεν πληροί αυστηρά κριτήρια υγιεινής, το αποτέλεσμα γυρίζει μπούμερανγκ. Οι λύσεις υγιεινής εργοταξίου, οι τουαλέτες για κατασκευές και οι τουαλέτες για υπαίθρια εκδήλωση πρέπει πρώτα από όλα να προστατεύουν την υγεία χρηστών και προσωπικού.

Τα σύγχρονα χημικά που χρησιμοποιούνται στις φορητές τουαλέτες έχουν σχεδιαστεί ώστε να ελέγχουν τις οσμές και να διασπούν τα λύματα. Η σωστή δοσολογία και η συχνότητα εκκένωσης παίζουν καθοριστικό ρόλο. Σε ένα έντονα χρησιμοποιούμενο tournament, η εκκένωση μπορεί να χρειαστεί καθημερινά ή και περισσότερες φορές, ειδικά όταν πρόκειται για υψηλή θερμοκρασία περιβάλλοντος.

Η παρουσία νιπτήρων με σαπούνι ή αντισηπτικά, χάρτινες χειροπετσέτες ή συστήματα ζεστού αέρα, καθώς και καλός εξαερισμός, βοηθούν ώστε οι προσωρινές τουαλέτες να πλησιάσουν τις συνθήκες ενός σταθερού κτιρίου. Σε εργοτάξια, οι φορητές τουαλέτες εργοταξίου πρέπει να συνδυάζονται με σταθμούς πλυσίματος χεριών, ειδικά αν οι εργαζόμενοι χειρίζονται υλικά που μπορεί να είναι επικίνδυνα.

Σε αρκετές περιοχές, η νομοθεσία θέτει ελάχιστες προδιαγραφές για τον αριθμό των μονάδων, τη συχνότητα καθαρισμού και τη διαχείριση λυμάτων. Η συνεργασία με σοβαρό προμηθευτή, που τηρεί τις προδιαγραφές και μπορεί να αποδείξει την ορθή διάθεση των λυμάτων, δεν είναι απλώς θέμα ηθικής. Είναι και θέμα νομικής προστασίας του διοργανωτή ή του εργολάβου.

VIP χημικές τουαλέτες και προσβασιμότητα

Η έννοια της πολυτέλειας σε μια υπαίθρια εκδήλωση δεν έχει νόημα αν δεν περιλαμβάνει όλους. Οι χημικές τουαλέτες ΑμεΑ δεν είναι μια τυπική υποχρέωση για “να είμαστε νόμιμοι”. Είναι βασικό κομμάτι σεβασμού προς ανθρώπους με κινητικές ή άλλες δυσκολίες.

Οι σύγχρονες VIP λύσεις για χημικές τουαλέτες ΑμεΑ διαθέτουν μεγαλύτερη επιφάνεια δαπέδου, μεγαλύτερο άνοιγμα πόρτας για αναπηρικά αμαξίδια, ράμπα πρόσβασης χωρίς απότομη κλίση, χειρολαβές στήριξης και κατάλληλο ύψος λεκάνης. Σε πολλές περιπτώσεις, ενσωματώνουν και πρόσθετα στοιχεία άνεσης, όπως καλύτερο φωτισμό και προσεγμένο νιπτήρα, ώστε η εμπειρία να είναι πραγματικά αξιοπρεπής.

Σε έναν γάμο ή ένα competition, έχω δει αρκετές φορές ανθρώπους με κινητική δυσκολία να αποφεύγουν την τουαλέτα, επειδή η πρόσβαση ήταν δύσκολη ή αβέβαιη. Έχει τεράστια διαφορά να ξέρουν ότι υπάρχει ειδικά διαμορφωμένος χώρος, σε προφανή και κοντινή τοποθεσία, με κατάλληλη σήμανση και χωρίς εμπόδια στη διαδρομή.

Η προσβασιμότητα δεν αφορά μόνο τα άτομα με αναπηρία. Η μεγαλύτερη, ευρύχωρη τουαλέτα ΑμεΑ διευκολύνει επίσης γονείς με καρότσια, ηλικιωμένους, ακόμη και επισκέπτες με προσωρινά κινητικά προβλήματα. Όταν σχεδιάζεται σωστά, λειτουργεί ως ισχυρό μήνυμα ότι οι διοργανωτές έχουν σκεφτεί πραγματικά όλους.

Τι να προσέξει ένας διοργανωτής πριν κλείσει VIP χημικές τουαλέτες

Η επιλογή προμηθευτή για VIP χημικές τουαλέτες δεν είναι απλή υπόθεση τιμής. Στην πράξη, τα περισσότερα προβλήματα που έχω δει προκύπτουν από βιαστικές αποφάσεις ή ελλιπή επικοινωνία.

Ένας σύντομος πρακτικός έλεγχος πριν υπογράψεις οτιδήποτε:

- Ζήτησε να δεις από κοντά το ακριβές μοντέλο που θα χρησιμοποιηθεί στην εκδήλωση, όχι απλώς φωτογραφίες “τύπου”.
- Εξήγησε με ακρίβεια τη φύση της εκδήλωσης, τον αριθμό συμμετεχόντων και τη διάρκεια, ώστε να προταθεί σωστός αριθμός μονάδων.
- Επιβεβαίωσε γραπτώς τη συχνότητα καθαρισμού, ανανέωσης αναλωσίμων και τυχόν ενδιάμεσης εκκένωσης κατά τη διάρκεια της εκδήλωσης.
- Εξέτασε τις επιλογές για χημικές τουαλέτες ΑμεΑ και βεβαιώσου ότι η πρόσβαση και η σήμανση θα είναι επαρκείς.
- Συζήτησε προκαταβολικά τις συνθήκες πρόσβασης για το φορηγό που θα κάνει την παράδοση και την παραλαβή, ώστε να μην υπάρξουν εκπλήξεις την τελευταία στιγμή.

Αξίζει επίσης να ζητήσεις αναφορές από προηγούμενες εκδηλώσεις, ειδικά αν πρόκειται για μεγάλη παραγωγή. Ένας έμπειρος προμηθευτής θα μπορέσει να σου δείξει φωτογραφίες εγκαταστάσεων σε παρόμοια situations, να εξηγήσει πώς αντιμετώπισε ακραίες καιρικές συνθήκες ή πώς διαχειρίστηκε ξαφνική αύξηση επισκεψιμότητας.

Τεχνικές λεπτομέρειες που κάνουν τη διαφορά

Πίσω από την προσεγμένη εμφάνιση, οι VIP κινητές τουαλέτες βασίζονται σε αρκετά τεχνικά στοιχεία που ίσως δεν φαίνονται με την πρώτη ματιά, αλλά επηρεάζουν άμεσα την εμπειρία.

Ένα βασικό θέμα είναι η χωρητικότητα της δεξαμενής λυμάτων. Μονάδες με μεγαλύτερη χωρητικότητα αντέχουν περισσότερες χρήσεις χωρίς εκκένωση, κάτι κρίσιμο σε μακρόχρονα festival ή πολυήμερα hobbies. Ο

κατασκευαστής και η εταιρεία ενοικίασης μπορούν να σου δώσουν μια ενδεικτική τιμή για το “μέγιστο αριθμό χρήσεων” ανά κύκλο, ώστε να σχεδιάσεις αντίστοιχα.

Δεύτερο, το σύστημα αερισμού. Η ύπαρξη φυσικού αερισμού με σωστή διαμόρφωση ή ακόμα και μηχανικού εξαερισμού (ανεμιστήρας, κλιματισμός σε πολυτελείς μονάδες) περιορίζει τις οσμές και την αίσθηση κλεισούρας. Σε κλίματα με έντονη ζέστη, αυτό είναι συχνά το σημείο στο οποίο κρίνεται η “αποδοχή” της τουαλέτας από το κοινό.

Τρίτο, ο φωτισμός. Φωτισμός με αισθητήρα κίνησης, επαρκής λαμπρότητα χωρίς εκτυφλωτικές λάμπες, ευχάριστη θερμοκρασία φωτός. Δεν είναι ασήμαντες λεπτομέρειες, ειδικά σε βραδινά activities όπου οι καλεσμένοι κινούνται με ποτό ή τσάντα στο χέρι και χρειάζονται καλή ορατότητα αξιοπρεπώς.

Τέταρτο, τα υλικά. Επιφάνειες που καθαρίζονται εύκολα, αντιολισθητικά δάπεδα, ανθεκτικές πόρτες και μντεσέδες. Οι VIP χημικές τουαλέτες πρέπει να αντέχουν τη συχνή χρήση χωρίς να δείχνουν παραμελημένες μετά από λίγες ώρες. Σε πολλές περιπτώσεις, επιλέγονται σκούρες αποχρώσεις σε δάπεδο και χαμηλά σημεία, ώστε να κρύβουν μικρολεκέδες ή λάσπη από τα παπούτσια.

Εξωτερικές τουαλέτες για επαγγελματική χρήση: πέρα από τα events

Η τεχνολογία και τα standards που αναπτύχθηκαν για VIP εκδηλώσεις μεταφέρονται σταδιακά και σε άλλες επαγγελματικές χρήσεις. Οι τουαλέτες για επαγγελματική χρήση σε εξωτερικούς χώρους, είτε πρόκειται για τουριστικές περιοχές, πάρκινγκ βαρέων οχημάτων, υπαίθριους αθλητικούς χώρους είτε για εποχικά coastline bars, ανεβάζουν συνεχώς τον πήχη.

Επιχειρηματίες στον τουρισμό επενδύουν σε μόνιμες ή ημιδιαρκείς εξωτερικές τουαλέτες υψηλού επιπέδου, γιατί διαπιστώνουν ότι η εμπειρία υγιεινής επηρεάζει άμεσα κριτικές, επαναληψιμότητα πελατών και μέσο όρο κατανάλωσης. Μια ποιοτική τουαλέτα σε μια παραλιακή επιχείρηση, για παράδειγμα, μπορεί να επιτρέψει στους πελάτες να μείνουν περισσότερες ώρες, κάτι που μεταφράζεται σε αυξημένο τζίρο.

Σε εργοτάξια, οι αναβαθμισμένες χημικές τουαλέτες εργοταξίου δεν είναι απλώς “πολυτέλεια”. Συμβάλλουν στην τήρηση των κανόνων υγιεινής, μειώνουν απουσίες λόγω ασθένειας, βελτιώνουν την ψυχολογία των εργαζομένων. Ένας εργαζόμενος που έχει πρόσβαση [πακέτα χημικών τουαλετών εργοταξίου](#) σε καθαρή, ευπρεπή τουαλέτα και σε σταθμό πλυσίματος χεριών, εκτιμά ότι ο εργοδότης τον σέβεται. Αυτό, ειδικά σε περιόδους έλλειψης εξειδικευμένου προσωπικού, βοηθά και στην προσέλκυση και διατήρηση καλών συνεργατών.

Παράγοντες κόστους και τρόποι εξοικονόμησης χωρίς έκπτωση στην ποιότητα

Στον προϋπολογισμό μιας εκδήλωσης, η γραμμή “τουαλέτες” συχνά φαίνεται δυσανάλογη σε σχέση με το υπόλοιπο κόστος. Όταν όμως αναλογιστεί κάποιος ότι αφορά το a hundred% των συμμετεχόντων, η επένδυση βγάζει νόημα.

Το κόστος επηρεάζεται από αρκετούς παράγοντες: τύπος μονάδας (απλή, VIP, ΑμεΑ), διάρκεια ενοικίασης, απόσταση μεταφοράς, συχνότητα συντήρησης, εποχικότητα (σε περιόδους αιχμής οι τιμές συχνά ανεβαίνουν) και ιδιαίτερες απαιτήσεις, όπως κλιματισμός ή πολυτελής εσωτερική διακόσμηση.

Υπάρχουν, όμως, και τρόποι εξορθολογισμού. Πρώτον, ρεαλιστικός υπολογισμός του αριθμού μονάδων. Ούτε υπερβολικά λίγες, ώστε να δημιουργούνται ουρές και γρήγορη φθορά, ούτε υπερβολικά πολλές, που απλώς αυξάνουν άσκοπα τον προϋπολογισμό. Δεύτερον, καλή συνεργασία με άλλες υποδομές του χώρου. Αν ένας

χώρος διαθέτει ήδη κάποιες μόνιμες τουαλέτες, οι φορητές τουαλέτες μπορούν να λειτουργήσουν συμπληρωματικά αντί για αποκλειστική λύση.

Τρίτον, σωστός χρονισμός στην ενοικίαση. Ο έγκαιρος προγραμματισμός δίνει στον προμηθευτή τη δυνατότητα να προτείνει πιο οικονομικές λύσεις, να συνδυάσει μεταφορές με άλλα projects και να σου εξασφαλίσει τη διαθεσιμότητα καλύτερων μοντέλων στην ίδια τιμή.

Η εμπειρία του χρήστη: μικρές λεπτομέρειες, μεγάλη διαφορά

Αν θέλουμε πραγματικά να μιλήσουμε για πολυτέλεια στις VIP χημικές τουαλέτες, πρέπει να εστιάσουμε στα μάτια του χρήστη. Τι προσέχει όταν ανοίγει την πόρτα; Τι τον κάνει να νιώσει άνετα;

Ένα από τα πρώτα πράγματα είναι η αίσθηση καθαριότητας. Καθαρό δάπεδο, στεγνές επιφάνειες, ουδέτερη ή ευχάριστη μυρωδιά. Καλή, απλή σήμανση για το πώς λειτουργεί το καζανάκι, ο νιπτήρας ή οι διακόπτες. Σε αρκετές μονάδες, η χρήση ποδοκίνητων αντλιών για το νερό του νιπτήρα ή καζανάκια με πεντάλ μειώνει την ανάγκη αφής σε επιφάνειες.

Το δεύτερο στοιχείο είναι η αίσθηση ασφάλειας και ιδιωτικότητας. Πόρτα που κλείνει καλά, χωρίς να ανοίγει τυχαία, επαρκές ύψος, χωρίς κενά που δημιουργούν αίσθηση "έκθεσης". Εσωτερικά γαντζάκια για τσάντα ή σακάκι ώστε ο χρήστης να μη χρειάζεται να κρατά αντικείμενα στο χέρι ή να τα αφήνει στο βρεγμένο δάπεδο.

Τρίτο, η θερμοκρασία. Σε καλοκαιρινές εκδηλώσεις με υψηλές θερμοκρασίες, οι VIP μονάδες με καλύτερο εξαερισμό ή, σε ακραίες περιπτώσεις, με κλιματισμό, μετατρέπουν την επίσκεψη στην τουαλέτα σε μικρή ανάπαυλα από τη ζέστη. Αντίστοιχα, σε χειμερινές εκδηλώσεις, η μονωμένη κατασκευή βοηθά να μη νιώθει ο επισκέπτης ότι μπαίνει σε ψυγείο.

Τέταρτο, η αισθητική. Ο φωτισμός, τα χρώματα, τα υλικά, ακόμα και η ύπαρξη μικρών διακοσμητικών στοιχείων. Στους γάμους, για παράδειγμα, αρκετοί διοργανωτές προσθέτουν λουλούδια, αρωματικά sticks ή κομψά καλάθια με χαρτομάντιλα και μικρά είδη προσωπικής φροντίδας. Όλα αυτά ενισχύουν την αίσθηση φροντίδας και προσοχής στη λεπτομέρεια.

Κλείνοντας τον κύκλο: οι τουαλέτες ως μέρος της συνολικής εμπειρίας

Όταν συζητάω με διοργανωτές ή εργολάβους για τις τουαλέτες, συχνά τους λέω ότι πρόκειται για "υποδομή που φαίνεται μόνο όταν λείπει ή όταν πάει στραβά". Κανείς δεν θα σηκωθεί να σε χειροκροτήσει επειδή οι VIP χημικές τουαλέτες λειτούργησαν άψογα. Αν όμως υπάρξει δυσοσμία, έλλειψη χαρτιού, ουρές ή ακαταστασία, το comments θα είναι άμεσο και σκληρό.

Οι σύγχρονες φορητές τουαλέτες και ειδικά οι VIP χημικές τουαλέτες δίνουν τη δυνατότητα να σχεδιάσεις υπαίθριες εκδηλώσεις, εργοτάξια και επαγγελματικούς χώρους χωρίς να συμβιβάζεσαι στην υγιεινή ή στην εικόνα. Από τις χημικές τουαλέτες για συναυλία μέχρι τις τουαλέτες για festival, από τις χημικές τουαλέτες εργοταξίου μέχρι τις πολυτελείς λύσεις για social events, το ζητούμενο είναι κοινό: σεβασμός στον άνθρωπο που θα ανοίξει την πόρτα και θα στηριχθεί σε αυτή τη μικρή υποδομή για μια βασική του ανάγκη.

Όταν αυτή η ανάγκη καλύπτεται με φροντίδα, επαγγελματισμό και προνοητικότητα, τότε η τουαλέτα παύει να είναι "αναγκαίο κακό" και γίνεται ένα ήσυχο, αλλά πολύ σημαντικό κομμάτι της επιτυχίας κάθε υπαίθριας εκδήλωσης ή επαγγελματικού χώρου. Οι VIP χημικές τουαλέτες είναι απλώς η φυσική εξέλιξη αυτής της αντίληψης, εκεί όπου η πρακτικότητα συναντά την άνεση και η υγιεινή συναντά την εμπειρία φιλοξενίας.