

Η υγιεινή σε έναν υπαίθριο χώρο κρίνει σε μεγάλο βαθμό την εμπειρία του κοινού. Μια εξαιρετική συναυλία, ένα επιτυχημένο festival ή μια προσεγμένη εταιρική εκδήλωση μπορούν να «χαλάσουν» μέσα σε λίγα λεπτά, αν οι επισκέπτες βρουν βρώμικες, δύσοσμες ή ανεπαρκείς εγκαταστάσεις υγιεινής. Την τελευταία δεκαετία έχει αλλάξει ριζικά η οπτική γύρω από τις χημικές τουαλέτες. Από αναγκαίο κακό, μετατρέπονται σταδιακά σε εργαλείο ποιότητας, ασφάλειας και περιβαλλοντικής υπευθυνότητας.

Η στροφή προς οικολογικές, οικονομικές και λειτουργικές λύσεις αφορά εξίσου τα μεγάλα festivals, τις μικρές υπαίθριες εκδηλώσεις, αλλά και τα εργοτάξια, όπου οι χημικές τουαλέτες εργοταξίου αποτελούν κριτήριο συμμόρφωσης με τη νομοθεσία και ένδειξη σεβασμού προς τους εργαζόμενους.

Τι εννοούμε όταν λέμε «οικολογικές» χημικές τουαλέτες

Ο όρος συχνά χρησιμοποιείται αόριστα. Στην πράξη, οικολογικές χημικές τουαλέτες σημαίνει τουλάχιστον τρία πράγματα: περιορισμένη κατανάλωση νερού, χρήση βιοδιασπώμενων χημικών και υπεύθυνη διαχείριση λυμάτων.

Οι κλασικές κινητές τουαλέτες λειτουργούσαν για χρόνια με χημικά διαλύματα που περιείχαν φορμαλδεΰδη ή ισχυρά βιοκτόνα. Έκαναν δουλειά στον έλεγχο της οσμής, αλλά δημιουργούσαν σημαντικό περιβαλλοντικό αποτύπωμα στο στάδιο της τελικής επεξεργασίας. Οι σύγχρονες οικολογικές εκδόσεις χρησιμοποιούν συνήθως:

βιοδιασπώμενα αποσμητικά και ενζυμικά διαλύματα, που επιταχύνουν τη διάσπαση των λυμάτων

ηπιότερα καθαριστικά, με ουδέτερο pH, συμβατά με τις εγκαταστάσεις βιολογικού καθαρισμού υλικά κατασκευής με μεγαλύτερη διάρκεια ζωής, ώστε να μειώνεται η ανάγκη αντικατάστασης

Παράλληλα, τα συστήματα ξέπλυσης έχουν βελτιωθεί. Πολλά μοντέλα φορητές τουαλέτες καταναλώνουν ελάχιστο ή και καθόλου νερό, ειδικά οι ξηρές ή κομποστοποιησιμες λύσεις που κερδίζουν έδαφος σε οικολογικά pursuits, ορεινά gala's ή απομακρυσμένους χώρους.

Περιβαλλοντικό αποτύπωμα: τι αλλάζει στην πράξη

Στη διοργάνωση εκδηλώσεων, οι μεγάλες περιβαλλοντικές επιβαρύνσεις δεν προέρχονται μόνο από τα σκουπίδια ή τα πλαστικά ποτήρια, αλλά και από τη διαχείριση λυμάτων. Ένα τριήμερο pageant 10.000 ατόμων μπορεί να παράξει δεκάδες κυβικά μέτρα λυμάτων. Το πώς θα διαχειριστούν αυτά τα λύματα καθορίζει και το πραγματικό «οικολογικό» επίπεδο της διοργάνωσης.

Με σωστό σχεδιασμό στις τουαλέτες για pageant:

μειώνεται σημαντικά το νερό που θα χρειαζόταν αν στηρίζονταν αποκλειστικά σε συμβατικές υδραυλικές εγκαταστάσεις

περιορίζονται οι πιθανότητες ανεξέλεγκτης διάθεσης λυμάτων σε χωράφια ή ρέματα διευκολύνεται η οργανωμένη μεταφορά τους σε αδειοδοτημένες μονάδες επεξεργασίας

Στην Ελλάδα, αρκετές εταιρείες ενοικίαση χημικών τουαλετών έχουν υιοθετήσει διαδικασίες ιχνηλασιμότητας. Αυτό σημαίνει ότι γνωρίζουν πότε, πού και πώς παραδίδονται τα λύματα, με σχετικά σαφή τεκμηρίωση. Όταν επιλέγετε συνεργάτη για τουαλέτες εκδηλώσεων, αξίζει να ζητάτε συγκεκριμένες πληροφορίες: σε ποια εγκατάσταση οδηγούνται τα λύματα, τι είδους χημικά χρησιμοποιούνται, πόσο συχνά γίνεται η συντήρηση.

Τύποι οικολογικών χημικών τουαλετών και πού ταιριάζουν

Δεν υπάρχει μία λύση για όλες τις περιπτώσεις. Άλλες ανάγκες έχει ένα διήμερο sea coast get together, άλλες ένα εργοτάξιο 18 μηνών και άλλες ένας γάμος 2 hundred ατόμων σε κτήμα χωρίς υποδομές. Από την εμπειρία μου, οι πιο συνηθισμένες κατηγορίες κινητές τουαλέτες που βλέπουμε σε festivals και parties είναι οι εξής:

Κλασικές φορητές τουαλέτες με βιοδιασπώμενα χημικά

Η πιο διαδεδομένη επιλογή, ειδικά όταν υπάρχει μεγάλος αριθμός επισκεπτών και περιορισμένη πρόσβαση σε δίκτυο αποχέτευσης. Οι σύγχρονες κλασικές χημικές μονάδες έχουν σαφώς βελτιωθεί σε σχέση με τις παλιές. Καλύτερος αερισμός, πιο φωτεινά εσωτερικά χρώματα, δοχεία σαπουνιού, χάρτινες χειροπετσέτες ή αντισηπτικό.

Αν ο διοργανωτής πιέσει για οικολογικά πρότυπα, ο πάροχος μπορεί να χρησιμοποιήσει πράσινα χημικά, να αυξήσει τη συχνότητα αδειάσματος και να τοποθετήσει ξεχωριστούς νιπτήρες ή σταθμούς πλυσίματος χεριών με περιορισμένη κατανάλωση νερού.

VIP χημικές τουαλέτες για απαιτητικές εκδηλώσεις

Πολλοί σχετίζουν τις VIP χημικές τουαλέτες μόνο με πολυτελείς εκδηλώσεις. Στην πράξη, οι συγκεκριμένες μονάδες προσφέρουν κάτι παραπάνω από άνεση και καλή εικόνα. Συνήθως έχουν καλύτερη μόνωση, ξεχωριστά διαμερίσματα για άνδρες και γυναίκες, φωτισμό LED, σύστημα εξαερισμού και νιπτήρες με βρύσες χαμηλής ροής. Σε κάποιες περιπτώσεις χρησιμοποιούν χωριστό δοχείο για γκρίζα νερά, διευκολύνοντας την επεξεργασία.

Για γάμους, εταιρικές παρουσιάσεις ή hobbies με απαιτητικό κοινό, η επιλογή VIP χημικές τουαλέτες μειώνει την καταπόνηση των κλασικών μονάδων, κρατά τις ουρές μικρότερες και ανεβάζει αισθητά το επίπεδο της διοργάνωσης. Όταν ο χώρος φιλοξενεί και επισήμους ή χορηγούς, μια οργανωμένη ζώνη VIP με προσεγμένες τουαλέτες είναι σχεδόν προαπαιτούμενη.

Χημικές τουαλέτες ΑμεΑ και προσβασιμότητα

Οι χημικές τουαλέτες ΑμεΑ δεν είναι απλώς ένα μεγαλύτερο κουβούκλιο με ράμπα. Οι καλές μονάδες έχουν χαμηλό κατώφλι, επαρκή εσωτερικό χώρο για βοηθό ή συνοδό, χειρολαβές σε κατάλληλες θέσεις και σωστό ύψος λεκάνης. Δεν είναι λίγες οι φορές που έχω δει σε festivals να τοποθετείται «δήθεν» προσβάσιμη τουαλέτα, στην οποία πρακτικά δεν μπορεί να μπει ηλεκτρικό αμαξίδιο, είτε λόγω κλίσης της ράμπας είτε λόγω **χημικές τουαλέτες εργοταξίου** λανθασμένης τοποθέτησης στο έδαφος.

Για οργανωτές που επιθυμούν πραγματικά συμπεριληπτικές εκδηλώσεις, οι τουαλέτες ΑμεΑ είναι θέμα σεβασμού, όχι τυπικής συμμόρφωσης. Η σωστή θέση κοντά στις κύριες διαδρομές, ο επαρκής φωτισμός της περιοχής και η τακτική συντήρηση είναι εξίσου σημαντικά με την ίδια την επιλογή μονάδας.

Λύσεις για εργοτάξια και κατασκευές

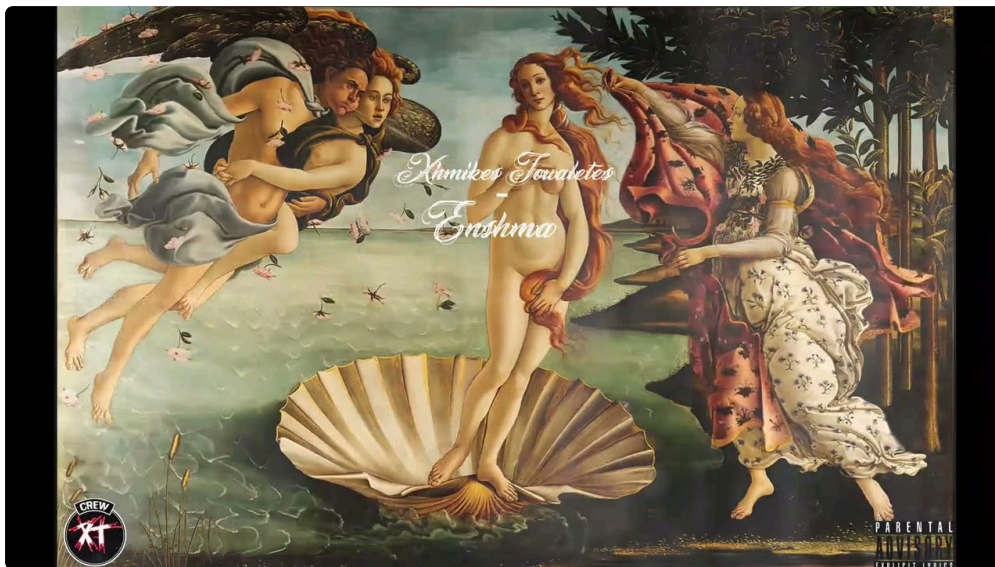
Οι χημικές τουαλέτες εργοταξίου έχουν τις δικές τους ιδιαιτερότητες. Πρόκειται για τουαλέτες για κατασκευές που πρέπει να αντέχουν σε σκληρή χρήση, υψηλή συχνότητα, λάσπη, σκόνη και καιρικές μεταβολές για μήνες ή και χρόνια. Οι λύσεις υγιεινής εργοταξίου οφείλουν να συνδυάζουν ανθεκτικά υλικά, συχνή συντήρηση και πρακτική διαρρύθμιση. Στη δική μου εμπειρία, εκεί που «κολλάει» συχνά το θέμα είναι στην απόσταση των μονάδων από το βασικό σημείο συγκέντρωσης του προσωπικού. Αν η διαδρομή είναι μεγάλη, οι εργαζόμενοι θα αποφεύγουν τη χρήση, με ό,τι αυτό συνεπάγεται για την υγιεινή.

Σε μεγάλα εργοτάξια βλέπουμε πλέον και συνδυασμούς: φορητές τουαλέτες εργοταξίου σε κεντρικά σημεία, συν έναν ή δύο προκατασκευασμένους οικίσκους με σύνδεση σε δεξαμενές, ειδικά για επισκέπτες, μηχανικούς ή διοικητικό προσωπικό.

Ξηρές και κομποστοποιήσιμες λύσεις

Αν και στην Ελλάδα ακόμη βρίσκονται σε πιο αρχικό στάδιο, οι ξηρές χημικές τουαλέτες με κομποστοποίηση προσελκύουν το ενδιαφέρον σε μικρά οικολογικά gala's, ορεινά καταφύγια ή μακροχρόνιες εγκαταστάσεις χωρίς δυνατότητα συχνής πρόσβασης βυτιοφόρου. Λειτουργούν χωρίς νερό, με χρήση πριονιδιού, πριονιδόσκονης ή άλλου υλικού κάλυψης και με σύστημα φυσικού αερισμού που περιορίζει τις οσμές.

Η εφαρμογή τους απαιτεί πιο προσεκτική ενημέρωση του κοινού, καθώς ο τρόπος χρήσης διαφέρει από τις κλασικές εξωτερικές τουαλέτες. Όταν όμως σχεδιαστούν σωστά, έχουν εντυπωσιακά χαμηλό περιβαλλοντικό αποτύπωμα.



Ενοικίαση ή αγορά χημικής τουαλέτας: τι έχει νόημα για ποιον

Όταν μιλάμε για τουαλέτες εκδηλώσεων, η ενοικίαση χημικών τουαλετών είναι σχεδόν μονόδρομος. Η διάρκεια είναι βραχεία, οι ανάγκες έντονες, και απαιτείται επαγγελματική συντήρηση. Εκεί όπου προκύπτει πραγματικό δίλημμα είναι στις μακροχρόνιες εγκαταστάσεις.

Η αγορά χημικής τουαλέτας μπορεί να βγάλει νόημα:

για εταιρείες κατασκευών που διατηρούν συνεχώς ενεργά εργοτάξια

για οργανισμούς με δικούς τους υπαίθριους χώρους που φιλοξενούν συχνά εκδηλώσεις για επιχειρήσεις σε απομακρυσμένες περιοχές, π.χ. αγροτουριστικές μονάδες, οργανωμένες παραλίες, χώροι αναρρίχησης

Πριν προχωρήσει κανείς στην αγορά, χρειάζεται να υπολογίσει όχι μόνο την τιμή αγοράς, αλλά και το πλήρες κόστος κύκλου ζωής: εξοπλισμός άντλησης, βυτιοφόρο ή σύμβαση με εταιρεία συλλογής λυμάτων, υλικά καθαρισμού, πιθανές βλάβες. Σε ορίζοντα πενταετίας, η αγορά είναι οικονομική μόνο όταν υπάρχει σταθερή, επαναλαμβανόμενη χρήση. Για έναν σύλλογο που διοργανώνει ένα competition τον χρόνο, η ενοικίαση είναι σαφώς πιο λογική επιλογή.

Πόσες τουαλέτες χρειάζεται μια εκδήλωση

Εδώ συναντάμε συχνά την πιο υποτιμημένη παράμετρο. Οι διοργανωτές τείνουν να «κόβουν» από τις τουαλέτες όταν το budget πιέζεται, με αποτέλεσμα ουρές, δυσάρεσκα και τελικά επιπλέον κόστος καθαρισμού. Υπάρχουν διάφοροι εμπειρικοί κανόνες, αλλά στην πράξη λαμβάνω υπόψη κυρίως τέσσερις παράγοντες:

τον αναμενόμενο αριθμό επισκεπτών

τη διάρκεια της εκδήλωσης την ύπαρξη πωλήσεων ποτών, ειδικά αλκοόλ το φύλο και το ηλικιακό προφίλ του κοινού

Για παράδειγμα, σε ένα μονοήμερο μουσικό event 1.000 ατόμων, χωρίς πρόσβαση σε μόνιμες τουαλέτες, συνήθως χρειάζονται τουλάχιστον 10 έως 12 κλασικές μονάδες, αν το κοινό είναι μικτής σύνθεσης και υπάρχει μπαρ. Αν η διάρκεια επεκτείνεται σε πολλές ώρες με έντονη κατανάλωση ποτών, ο αριθμός αυξάνεται. Σημασία έχει επίσης η αναλογία γυναικών. Όπου το γυναικείο κοινό είναι πλειοψηφία, χρειάζονται περισσότερες μονάδες σε σχέση με αντίστοιχο ανδρικό κοινό.

Σε μεγάλες υπαίθριες εκδηλώσεις, συνδυάζονται συχνά προσωρινές τουαλέτες με σταθμούς πλυσίματος χεριών και λίγες VIP μονάδες για καλλιτέχνες, προσωπικό και προσκεκλημένους. Δεν αρκεί να γνωρίζουμε τον συνολικό αριθμό. Η σωστή κατανομή στον χώρο είναι εξίσου κρίσιμη, ώστε να αποφεύγονται «νεκρές» ζώνες που ο κόσμος δεν εντοπίζει.

Οικολογική διάσταση στην πράξη: πέρα από τα χημικά

Ο όρος «οικολογικές χημικές τουαλέτες» δεν περιορίζεται στη χημική σύσταση του δοχείου. Στην πράξη, ολόκληρη η υπηρεσία μπορεί να είναι πιο ή λιγότερο φιλική προς το περιβάλλον.

Πρώτον, ο τρόπος μεταφοράς. Μια εταιρεία που συνδυάζει τα δρομολόγια, χρησιμοποιεί οχήματα κατάλληλης χωρητικότητας και αποφεύγει άσκοπες διαδρομές μειώνει τις εκπομπές. Δεύτερον, τα ίδια τα υλικά: μονάδες από υψηλής ποιότητας πλαστικό με αντοχή, που επισκευάζονται αντί να αντικαθίστανται, έχουν σαφώς καλύτερο περιβαλλοντικό αποτύπωμα από φθηνές λύσεις που σκουριάζουν ή ρηγματώνονται γρήγορα.

Τρίτον, ο καθαρισμός. Η χρήση βιοδιασπώμενων απορρυπαντικών, ο περιορισμός στο πόσιμο νερό και η εκπαίδευση του προσωπικού καθαρισμού παίζουν ρόλο στην τελική εικόνα. Σε μεγάλα festivals, η ύπαρξη ομάδας συντήρησης που κινείται διαρκώς μεταξύ των μονάδων, γεμίζει σαπούνια, αλλάζει χαρτιά και ελέγχει οσμές κάνει τεράστια διαφορά για το κοινό.

Εμπειρία χρήστη: λεπτομέρειες που ξεχωρίζουν ένα επαγγελματικό setup

Όταν σχεδιάζουμε τουαλέτες για υπαίθρια εκδήλωση, το ζητούμενο δεν είναι απλώς να υπάρχουν κάποιες εξωτερικές τουαλέτες κάπου στο χώρο. Σημασία έχουν οι λεπτομέρειες: ορατή σήμανση, φωτισμός, προσβασιμότητα, επίπεδο έδαφος, αντιολισθητικές επιφάνειες, συχνότητα καθαρισμού.

Σε ένα από τα πιο οργανωμένα fairs που έχω δει στην Ευρώπη, παρατήρησα τρία πράγματα που έκαναν τη διαφορά. Πρώτον, υπήρχε σαφής σήμανση από την είσοδο μέχρι τις ζώνες υγιεινής, με χάρτες και απλή οπτική γλώσσα. Δεύτερον, οι τουαλέτες ήταν σπασμένες σε μικρότερες ενότητες σε διάφορα σημεία, ώστε να αποφεύγονται μεγάλες ουρές σε ένα μόνο cluster. Τρίτον, υπήρχε πάντα τουλάχιστον ένα άτομο προσωπικού σε κάθε μεγάλη συστάδα, διαθέσιμο να επέμβει αν προέκυπτε βλάβη ή έλλειψη αναλωσίμων.

Ακόμα και στην Ελλάδα, όπου τα budgets είναι πιο σφιχτά, τέτοιες πρακτικές μπορούν να υιοθετηθούν κλιμακωτά. Δεν χρειάζεται πάντα να αυξηθεί δραματικά ο αριθμός των μονάδων, αν βελτιωθεί ο συντονισμός, η καθαριότητα και η πληροφόρηση του κοινού.

Όταν οι τουαλέτες γίνονται λόγος παραπόνων

Τα πιο συχνά παράπονα σε festivals ή συναυλίες δεν σχετίζονται τόσο με τις ίδιες τις κινητές τουαλέτες, όσο με τη συντήρηση και τη χωροθέτηση. Από τα πιο κλασικά λάθη:

μονάδες τοποθετημένες πολύ κοντά σε σημεία πώλησης φαγητού

έλλειψη φωτισμού τη νύχτα, ειδικά σε απομακρυσμένα clusters ανεπαρκής συχνότητα αδειάσματος και καθαρισμού σε πολυήμερες εκδηλώσεις μηδενική μέριμνα για ΑμεΑ, με αποτέλεσμα να ταλαιπωρούνται άτομα που ήδη αντιμετωπίζουν δυσκολίες

Εδώ φαίνεται η αξία συνεργασίας με έμπειρους παρόχους. Μια σοβαρή εταιρεία κινητές τουαλέτες δεν θα περιοριστεί στο να αφήσει τον εξοπλισμό και να αναχωρήσει. Θα προτείνει σημεία τοποθέτησης, θα εξηγήσει την απαιτούμενη συχνότητα carrier και θα επισημάνει αν ο προτεινόμενος αριθμός μονάδων είναι ανεπαρκής για τον αναμενόμενο κόσμο.

Κριτήρια επιλογής παρόχου για fairs και events

Ειδικά όταν ο στόχος είναι οικολογικές, ασφαλείς και λειτουργικές λύσεις, αξίζει να διαλέξετε συνεργάτη με προσοχή. Παρακάτω μια σύντομη, πρακτική λίστα με βασικά κριτήρια.

1. Πιστοποιήσεις και συμμόρφωση με κανονισμούς υγιεινής και περιβάλλοντος.
2. Διαφάνεια στη διαχείριση λυμάτων: πού καταλήγουν, με ποια διαδικασία.
3. Ποιότητα εξοπλισμού: ηλικία στόλου, κατάσταση μονάδων, διαθέσιμα μοντέλα (συμπεριλαμβανομένων ΑμεΑ και VIP).
4. Ευελιξία σε service: δυνατότητα επιπλέον καθαρισμών σε ώρες αιχμής, ετοιμότητα για άμεση επέμβαση σε βλάβες.
5. Εμπειρία σε εκδηλώσεις παρόμοιου τύπου και μεγέθους με τη δική σας.

Ένας πάροχος που γνωρίζει καλά τις ιδιαιτερότητες fairs, συναυλιών ή μεγάλων εταιρικών pursuits μπορεί να προβλέψει προβλήματα που ο διοργανωτής δεν έχει καν σκεφτεί, από τη φορά του ανέμου μέχρι τον κίνδυνο παρουσίας λασπωμένων σημείων γύρω από τις τουαλέτες αν βρέξει.

Πώς εντάσσονται οι τουαλέτες στον συνολικό σχεδιασμό ενός πράσινου event

Η βιωσιμότητα σε ένα tournament δεν είναι υπόθεση μόνο των απορριμμάτων ή των ανακυκλώσιμων ποτηριών. Οι λύσεις υγιεινής αποτελούν κρίσιμο κρίκο της αλυσίδας. Αν ο στόχος είναι ένα competition με χαμηλό περιβαλλοντικό αποτύπωμα, τότε:

πρέπει να συνδυαστούν οικολογικές χημικές τουαλέτες με ορθή χωροθέτηση, ώστε να αποφεύγονται άτυπες «γωνιές» ούρησης που μολύνουν το έδαφος

είναι σημαντικό να επιλεγούν χημικά συμβατά με εγκαταστάσεις βιολογικού καθαρισμού οφείλει ο διοργανωτής να ενημερώσει το κοινό, π.χ. με πινακίδες που ενθαρρύνουν τη χρήση νιπτήρων και αντισηπτικών, περιορίζοντας έτσι τον κίνδυνο μετάδοσης ασθενειών

Η εμπειρία δείχνει ότι το κοινό ανταποκρίνεται θετικά, όταν αντιλαμβάνεται ότι έχει να κάνει με έναν σοβαρό, υπεύθυνο διοργανωτή. Καθάρεις, επαρκείς και εύκολα προσβάσιμες τουαλέτες αυξάνουν τον χρόνο παραμονής και την κατανάλωση, βελτιώνουν τις αξιολογήσεις και καθιστούν πιο πιθανό να επιστρέψει το κοινό την επόμενη χρονιά.

Ειδικές περιπτώσεις: γάμοι, εταιρικές εκδηλώσεις, μικρά φεστιβάλ

Οι χημικές τουαλέτες για γάμο έχουν το δικό τους πρωτόκολλο. Εκεί το αισθητικό κομμάτι είναι απολύτως κεντρικό. Οι νύφες και οι διοργανωτές προσέχουν ιδιαίτερα να μην χαλάει η εικόνα του χώρου με έντονα μπλε πλαστικά κουβούκλια. Συνήθως επιλέγονται πιο διακριτικά χρώματα, VIP μονάδες ή ολόκληρα τροχόσπιτα - οικίσκοι με εσωτερικό φινιρίσμα που θυμίζει κανονικό μπάνιο. Η χωροθέτηση φροντίζει να «κρύβει» οπτικά τις μονάδες, χωρίς όμως να τις απομακρύνει υπερβολικά.

Σε εταιρικές εκδηλώσεις, ειδικά όταν συμμετέχουν συνεργάτες, πελάτες ή στελέχη από το εξωτερικό, οι κινητές τουαλέτες συχνά λειτουργούν ως δείκτης επαγγελματισμού. Το κοινό αυτό είναι συνηθισμένο σε ένα συγκεκριμένο επίπεδο υπηρεσιών. Η παρουσία μόνο βασικών μονάδων, με ελλιπή καθαριότητα, μπορεί να δώσει την αίσθηση προχειρότητας, ακόμη κι αν όλα τα υπόλοιπα είναι άψογα.

Τα μικρά τοπικά festivals έχουν συνήθως περιορισμένους πόρους, αλλά και πιο οικείο κοινό. Εκεί, μια έξυπνη λύση είναι ο συνδυασμός μόνιμων εγκαταστάσεων, αν υπάρχουν, με μικρό αριθμό φορητές τουαλέτες σε καίρια σημεία, συν ένα ή δύο νιπτήρες με ποδοκίνητο μηχανισμό. Η παρουσία εθελοντή για ήπια επίβλεψη, καθαριότητα και ανεφοδιασμό κάνει την εμπειρία πολύ καλύτερη, χωρίς να εκτοξεύει το price range.

Πρακτικά βήματα για να σχεδιάσετε σωστά τις τουαλέτες σε μια εκδήλωση

Για να μετατραπεί η θεωρία σε πράξη, βοηθά μια σύντομη, συγκεκριμένη προσέγγιση.

1. Ορίστε με όσο γίνεται μεγαλύτερη ακρίβεια τον αναμενόμενο αριθμό συμμετεχόντων, τη διάρκεια και το προφίλ του κοινού.
2. Χαρτογραφήστε τον χώρο: είσοδοι, σκηνές, bar, σημεία πώλησης φαγητού, χώροι στάθμευσης. Εντοπίστε τις φυσικές ροές κίνησης.
3. Συζητήστε με την εταιρεία ενοικίαση χημικών τουαλετών για εναλλακτικά σενάρια: βασικές μονάδες, VIP, ΑμεΑ, σταθμούς πλυσίματος, συχνότητα provider.
4. Ζητήστε να χρησιμοποιηθούν βιοδιασπώμενα χημικά και ρωτήστε συγκεκριμένα για τη διαχείριση λυμάτων.
5. Προβλέψτε σήμανση, φωτισμό και βασικό προσωπικό επίβλεψης, ειδικά σε πολυήμερες ή μεγάλες εκδηλώσεις.

Ακόμη και αν το funds δεν επιτρέπει την «ιδανική» λύση, μια προσεκτική διάταξη και λίγες στοχευμένες επιλογές μπορούν να κάνουν τις προσωρινές τουαλέτες να λειτουργούν πολύ καλύτερα από τον μέσο όρο.

Το μέλλον των κινητών λύσεων υγιεινής σε events

Ο κλάδος των φορητών τουαλετών εξελίσσεται σιωπηρά, χωρίς τις τυμπανοκρουσίες άλλων τομέων. Βλέπουμε όμως ήδη ουσιαστικές βελτιώσεις: καλύτερα υλικά, πιο αποδοτικά βιολογικά πρόσθετα, έξυπνες δεξαμενές που ειδοποιούν για την πληρότητά τους, ακόμα και λύσεις με ηλιακή ενέργεια για φωτισμό και **Χημικές Τουαλέτες WC τιμές** αερισμό.

Παράλληλα, αυξάνονται οι απαιτήσεις από τις αρχές και το κοινό για ξεκάθαρη περιβαλλοντική υπευθυνότητα. Οι διοργανωτές που επενδύουν σήμερα σε σοβαρές, οικολογικές λύσεις υγιεινής κερδίζουν δύο πράγματα: μειώνουν το περιβαλλοντικό τους ίχνος και ταυτόχρονα χτίζουν φήμη αξιοπιστίας. Σε μια αγορά όπου ο κόσμος έχει πολλές επιλογές για το πού θα αφιερώσει τον χρόνο και τα χρήματά του, αυτές οι λεπτομέρειες μετρούν περισσότερο απ' όσο φαίνεται εκ πρώτης όψεως.

Οι προσωρινές τουαλέτες δεν είναι απλώς μια τεχνική υποχρέωση που «πρέπει να υπάρχει κάπου». Όταν σχεδιαστούν σωστά, με σεβασμό στον άνθρωπο και το περιβάλλον, γίνονται αθόρυβος αλλά κρίσιμος σύμμαχος για κάθε επιτυχημένο competition, συναυλία, γάμο ή εργοτάξιο. Η τεχνολογία και η εμπειρία υπάρχουν. Εκείνο που απομένει είναι οι διοργανωτές να τις αξιοποιήσουν με σοβαρότητα και φαντασία.