

Cuando una puerta se cierra de golpe en Barcelona, lo que necesitas es un cerrajero barato que llegue rápido y haga el trabajo sin sorpresas. Si buscas servicio 24 horas y quieres comparar opciones, visita [cerrajero Barcelona 24 horas](#) para orientarte sobre tarifas y tiempos de llegada, y así no pagar de más en situación de emergencia. A lo largo del artículo explico tarifas nocturnas y festivas, doy pautas para elegir cerrajero y muestro cómo evitar abusos en situaciones de prisa.

Por qué sube el coste cuando llamas a un cerrajero de noche

Calcular un precio fijo es difícil porque influyen la hora, el tipo de cerradura, el acceso y si hay que usar piezas nuevas. Cuando pides servicio de madrugada, la empresa añade habitualmente un recargo que puede expresarse como porcentaje sobre el presupuesto o como coste cerrado por llamada. He observado recargos comunes en un rango amplio, desde tarifas moderadas para barrios céntricos hasta duplicados en casos de zona remota o bloqueo complejo.

Preguntas imprescindibles al hablar con un cerrajero urgente

Solicita la identificación y la acreditación del técnico desde la primera llamada para confirmar que trabajas con una empresa legal. Solicita una estimación por teléfono que detalle si la tarifa cubre desplazamiento, materiales y impuestos, ya que muchos recargos se esconden en conceptos aparte. También consulta la garantía del trabajo, el tiempo estimado de llegada y si la apertura se hará sin forzar la cerradura cuando sea posible.

Apunta siempre el nombre de la empresa, la hora de llamada y el precio estimado; esos datos serán útiles si hay discrepancias después.

Cuándo un cerrajero puede abrir sin dañar la puerta

No todas las puertas se abren sin daños y muchas dependen del tipo de cerradura y del estado del bombín. Si el bombín está intacto, muchos cerrajeros utilizan ganzúas, llaves de percusión o extractores que evitan romper la cerradura en la mayoría de los casos. Sin embargo, las puertas blindadas o **cerrajero cerca de mí a domicilio** acorazadas y los cerramientos con cerraduras multipunto a veces obligan a cambiar el bombín o hacer un desmontaje parcial.

Trucos reales para ahorrar en una llamada nocturna

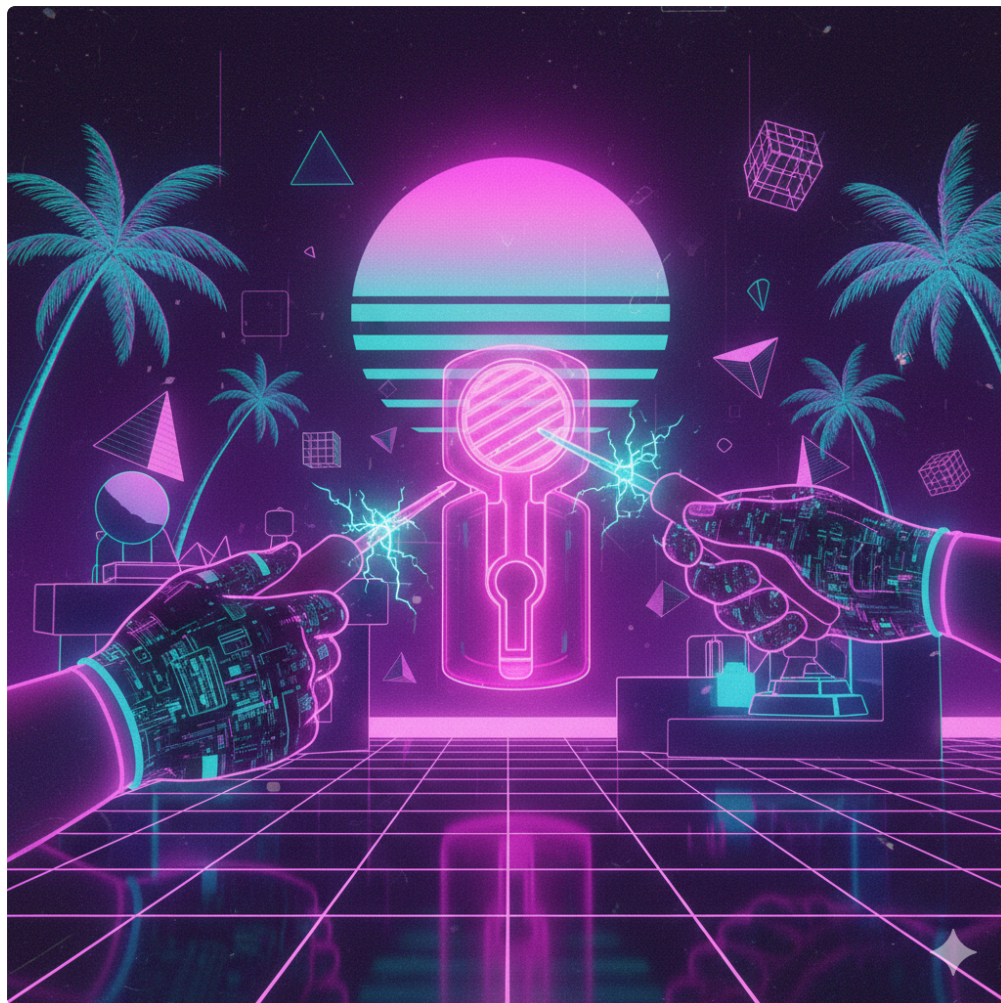
Si la puerta no ofrece riesgo inmediato, esperar a horarios normales suele recortar el precio y permite pedir varios presupuestos. Compara dos o tres empresas antes de decidir, pide precios por escrito o confirmación por WhatsApp y evita aceptar la primera oferta sin cotejar. Enviar imágenes del cierre por mensaje permite al técnico preparar piezas y dar mejor presupuesto, lo que evita sorpresas al llegar.

Cambio de cerraduras y bombines: cuándo merece la pena el reemplazo

Cambiar una cerradura es recomendable cuando hay pérdida de llaves, robo con fuerza o cuando la cerradura es vieja y fácil de manipular. Invertir en un bombín de seguridad y una instalación certificada suele subir el presupuesto inicial, pero evita reparaciones y posibles intrusiones posteriores. Cambiar solo el cilindro por uno certificado suele ser la mejor relación costo-beneficio en muchos edificios de Barcelona.

Cómo funcionan las llegadas de cerrajero a domicilio

El tiempo de respuesta varía por tráfico, distancia y turno; en el centro he visto llegadas de 15 minutos y en la periferia de 45 a 90 minutos. Exigir un tiempo aproximado y un número de contacto directo suele mejorar la comunicación y reduce la tensión en la intervención. Si el cerrajero ofrece asistencia por WhatsApp, envía fotos y localización para agilizar la evaluación y la llegada; muchas empresas integran esta vía para acelerar el servicio.



Comparar reseñas de clientes cercanos te da una idea real de tiempos de respuesta y calidad del trabajo en tu zona.

Apertura de coches y servicio especializado para vehículos

La apertura de vehículos exige herramientas y experiencia distintas a las de puertas de vivienda, y a menudo la garantía del taller no cubre intervenciones foráneas. Decir la marca, modelo y año del coche al solicitar el servicio permite al cerrajero preparar piezas y reducir la intervención in situ. Los vehículos con keyless o sistemas inmovilizadores pueden requerir programación electrónica que encarece y alarga el servicio y en casos complejos remite al concesionario.

Cómo reclamar si algo no cuadra

Solicita siempre factura detallada que incluya mano de obra, desplazamiento, piezas y el IVA, y pide por escrito la garantía del trabajo. Si el precio final difiere mucho del presupuesto, pide explicación y detalle por escrito antes de pagar y anota el nombre del técnico que realizó el trabajo. Para reclamaciones, la OCU o asociaciones de consumidores pueden orientar, y denunciar ante consumo local es la vía formal si hay indicios de abuso.

Errores comunes que inflan la factura

En mi trabajo he presenciado situaciones donde la prisa llevó a aceptar presupuestos inflados y a problemas administrativos posteriores. Mandar imágenes previas ayudó a resolver una apertura compleja sin piezas innecesarias y mostró la ventaja de documentar la situación por adelantado. La recomendación práctica es simple: documenta, compara y pide todo por escrito antes de aceptar, y mantén la calma para evitar decisiones tomadas bajo presión.

Servicios que ofrecen valor añadido y cuándo elegirlos

Algunas empresas incluyen seguro por daños, copia de llaves gratuita o revisiones posteriores, y esos extras pueden justificar un precio más alto. Para instalaciones complejas, prioriza la experiencia y certificaciones para evitar reparaciones futuras y costes acumulados. Optar por soluciones de calidad suele traducirse en menos problemas a medio plazo y menor coste total de propiedad.

Qué hacer en la primera hora

Actúa con calma: solicita varias estimaciones rápidas, manda imágenes y exige confirmación por escrito para evitar cargos ocultos. En casos de peligro o riesgo de daño, prioriza la intervención inmediata aunque implique coste mayor, la seguridad es la prioridad. Guardar toda la documentación de la intervención permite reclamar y comparar lo pagado con lo justificado.

Una búsqueda localizada y una petición de presupuesto por mensaje es la manera más eficaz de obtener alternativas y decidir con datos.

Consejos finales para tomar la decisión correcta

Prioriza profesionalidad y documentación sobre la tarifa más baja a ciegas, porque una intervención mal hecha puede costar más a medio plazo. Ser barato no es sinónimo de mala calidad si la empresa ofrece facturas, garantías y un historial verificable; la clave está en la transparencia. En Barcelona hay opciones 24 horas con buenos precios y profesionales serios; comparar, documentar y exigir garantías es la mejor forma de proteger tu bolsillo y tu hogar.

Una visita al sitio o un contacto por WhatsApp te dará cifras reales para comparar y elegir con criterio.